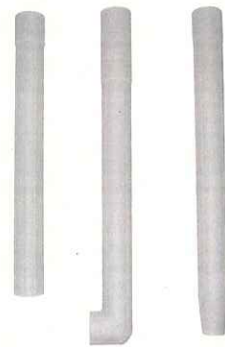


花王の新しい成形技術から生まれた

铸造用湯道管 EGランナー

特長

- ◇再生パルプから生まれた環境にやさしい湯道管です。
→ 鑄込み後の廃棄物がほとんど出ず、また切断作業で粉塵がでません。
- ◇造型の作業性が向上します。
→ 軽く、丈夫な素材のため持ち運びが簡単です。
また、管に接合機能が付加されているためセット作業が容易です。



・写真左よりストレート、エルボ、コーン
(それぞれφ30)

製品仕様

| 用途 | 品名 | 形状 | サイズ(mm) | 外観 | 荷姿 | 入目(個) |
|-----|----------|-------|---------------------|-----|-----|-------|
| 鑄鉄用 | F-25S | ストレート | Φ 25 × 300 | 灰色 | P/C | 198 |
| | F-25L | エルボ | Φ 25 × 330 | 灰色 | P/C | 144 |
| | F-25T | チーズ | Φ 25 × 305 | 灰色 | P/C | 144 |
| | F-30S | ストレート | Φ 30 × 280 | 灰色 | P/C | 150 |
| | F-30L | エルボ | Φ 30 × 330 | 灰色 | P/C | 105 |
| | F-30C | コーン | (Φ 20 ~ Φ 30) × 320 | 灰色 | P/C | 150 |
| | F-30T | チーズ | Φ 30 × 305 | 灰色 | P/C | 105 |
| | F-50S | ストレート | Φ 50 × 300 | 灰色 | P/C | 115 |
| | F-50L | エルボ | Φ 50 × 320 | 灰色 | P/C | 95 |
| | F-50T | チーズ | Φ 50 × 300 | 灰色 | P/C | 95 |
| | F-70S | ストレート | Φ 70 × 300 | 灰色 | P/C | 55 |
| | F-70L | エルボ | Φ 70 × 320 | 茶褐色 | P/C | 45 |
| | F-70T | チーズ | Φ 70 × 300 | 茶褐色 | P/C | 45 |
| | F-50-70T | チーズ | (Φ 50 ~ Φ 70) × 300 | 灰色 | P/C | 66 |

※ 1箱重量 : 4~7kg

・本品は鑄造用湯道管です。
・誤った使用方法では危険ですので、定められた用途・方法以外での使用はおやめ下さい。
・傷、割れのあるものはご使用にならないで下さい。
・衝撃に弱いので投げたり落としたりしないで下さい。
・過重により破損することがありますので踏んだり上に重量物を置かないで下さい。

・ご使用前に壊れてしまったときは、取り扱う際に手指等怪我をされないように十分ご注意ください。
・切断作業等では保護具の着用をお願いいたします。
・切れ端、塵芥は産業廃棄物として取り扱ってください。
*ここに記載された事項は、細心の注意を払って行った実験結果にもとづくものでありますが、実際の現場結果を確実に保証するものではありません。(2004年2月)

○詳細につきましては、花王クエーカー各営業所にお問い合わせください。

花王クエーカー株式会社 <http://next.kao.co.jp/quaker>

本 社 〒131-8501 東京都墨田区文化2-1-3 Tel 03-5630-7841
 東部営業所 〒330-8669 埼玉県さいたま市大宮区桜木町1-7-5 Tel 048-658-8135
 中部営業所 〒460-0008 愛知県名古屋市中区栄 2-3-1 Tel 052-204-5621
 西部営業所 〒550-0012 大阪府大阪市西区立売堀1-4-1 Tel 06-6533-7471

Challenge the New!
Your Solution Partner

花王クエーカー

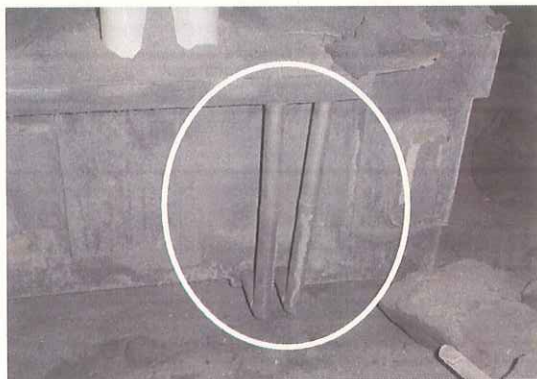
花王の新しい成形技術から生まれた

铸造用湯道管 EGランナー

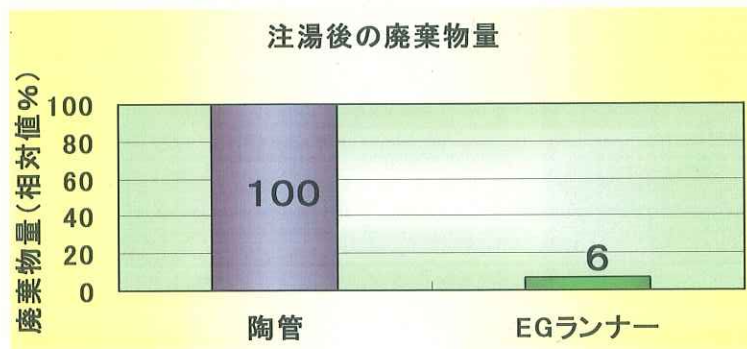
使用例



注湯後の湯道管



注湯後の「EGランナー」の炭化した皮膜



※廃棄物量は、陶管と比べると1/10以下になります。

○詳細につきましては、花王クエーカー各営業所にお問い合わせください。

花王クエーカー株式会社 <http://next.kao.co.jp/quaker>

本社 〒131-8501 東京都墨田区文化2-1-3 Tel 03-5630-7841
東部営業所 〒330-8669 埼玉県さいたま市大宮区桜木町1-7-5 Tel 048-658-8135
中部営業所 〒460-0008 愛知県名古屋市中区栄 2-3-1 Tel 052-204-5621
西部営業所 〒550-0012 大阪府大阪市西区立売堀1-4-1 Tel 06-6533-7471

Casting Runner **EG RUNNER**

A novel casting runner based on KAO's new molding technology is now available, realizing functionality and convenience unconventional with ceramic runners on the market

Features

- 1) EG RUNNER is environmentally friendly runner born of recycled pulp
→It hardly generates any waste pouring or dust during cutting
- 2) It has an improved molding operability.
→It is easy to carry because light-weight and tough material is used. Beside, its joining capability enables easy setting.

●Product Description

| Application | Product Code | Shape | Size(mm) | Color | Package | Pieces per package |
|--------------|--------------|----------|-----------------------|---------------|---------|--------------------|
| Iron Casting | F-25S | Straight | Φ 25 × 300 | Grey | P/C | 198 |
| | F-25L | Elbow | Φ 25 × 330 | Grey | P/C | 144 |
| | F-25T | Tee | Φ 25 × 305 | Grey | P/C | 144 |
| | F-30S | Straight | Φ 30 × 280 | Grey | P/C | 150 |
| | F-30L | Elbow | Φ 30 × 330 | Grey | P/C | 105 |
| | F-30C | Cone | (Φ 20 ~ Φ 30) × 320 | Grey | P/C | 150 |
| | F-30T | Tee | Φ 30 × 305 | Grey | P/C | 105 |
| | F-50S | Straight | Φ 50 × 300 | Grey | P/C | 115 |
| | F-50L | Elbow | Φ 50 × 320 | Grey | P/C | 95 |
| | F-50T | Tee | Φ 50 × 300 | Grey | P/C | 95 |
| | F-60S | Straight | Φ 60 × 300 | Grey | P/C | 84 |
| | F-60L | Elbow | Φ 60 × 320 | Grey | P/C | 66 |
| | F-60T | Tee | Φ 60 × 300 | Grey | P/C | 66 |
| | F-70S | Straight | Φ 70 × 300 | Grey | P/C | 55 |
| | F-70L | Elbow | Φ 70 × 320 | Reddish brown | P/C | 45 |
| | F-70T | Tee | Φ 70 × 300 | Reddish brown | P/C | 45 |
| | F-50-70T | Tee | (Φ 50 ~ Φ 70) × 300 | Grey | P/C | 66 |

- ※ Weight per package : 4~7kg
 φ 25、φ 30 box size : 545 × 360 × 315
 φ 50、φ 60、φ 70 box size : 575 × 520 × 420